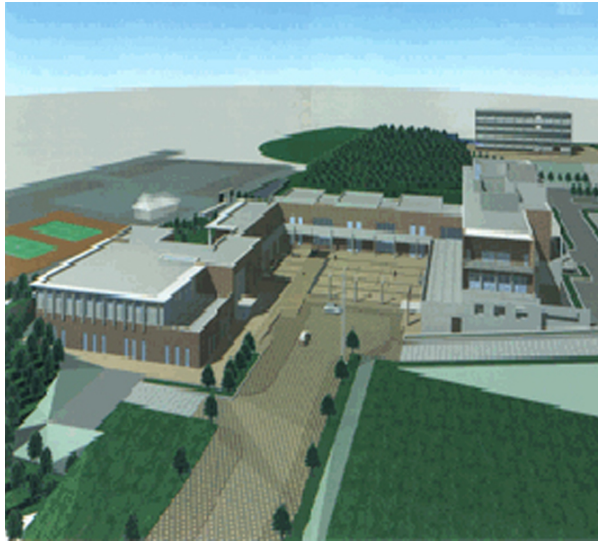


東京女子医大大東キャンパス



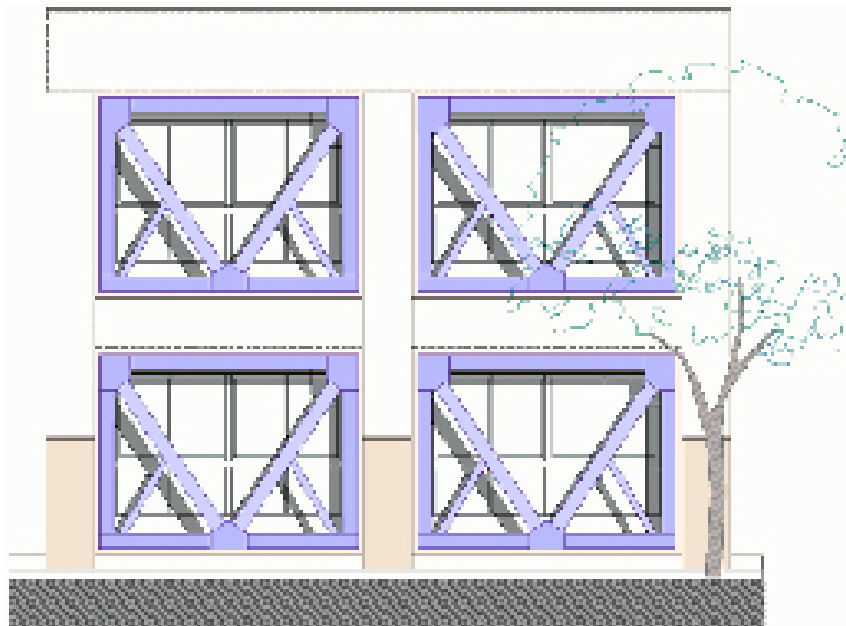
建築主：東京女子医科大学
用途：大学・図書館・寄宿舍
所在地：静岡県掛川市
敷地面積：3ha
建築面積：3300㎡
延床面積：7850㎡
階数：地上2階・3階・4階
構造：鉄筋コンクリート造

概要：

大学創立者ゆかりの地に建設された看護学部後者。コの字に配置された建物に囲まれた記念広場が中心。

(現代建築研究所 在席時担当)

都立王子工業高校耐震補強改修工事（実施設計）



発注者：東京都財務局
用途：学校
所在地：東京都北区
敷地面積：24244㎡
延床面積：11210㎡
階数：地上3階
構造：鉄筋コンクリート造

概要：

現在の耐震基準を充たさない既設校舎の耐震補強を中心とした実施設計。鉄骨ブレース外付工法を採用した。